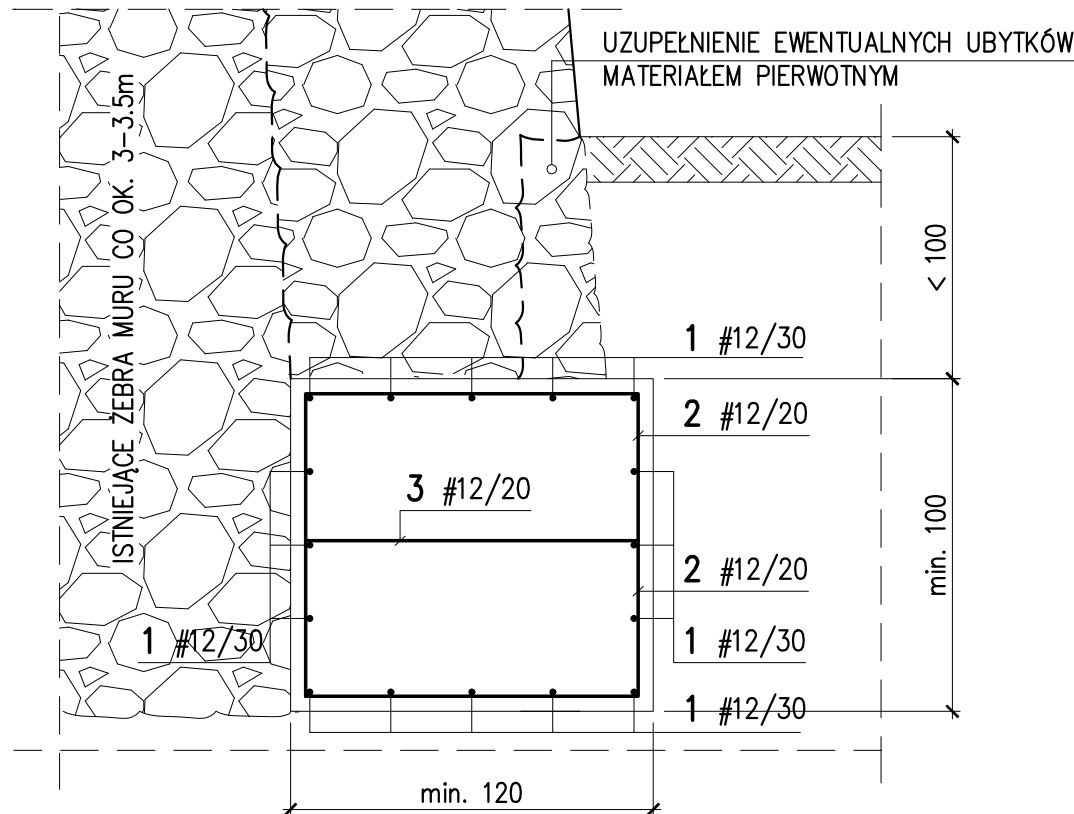
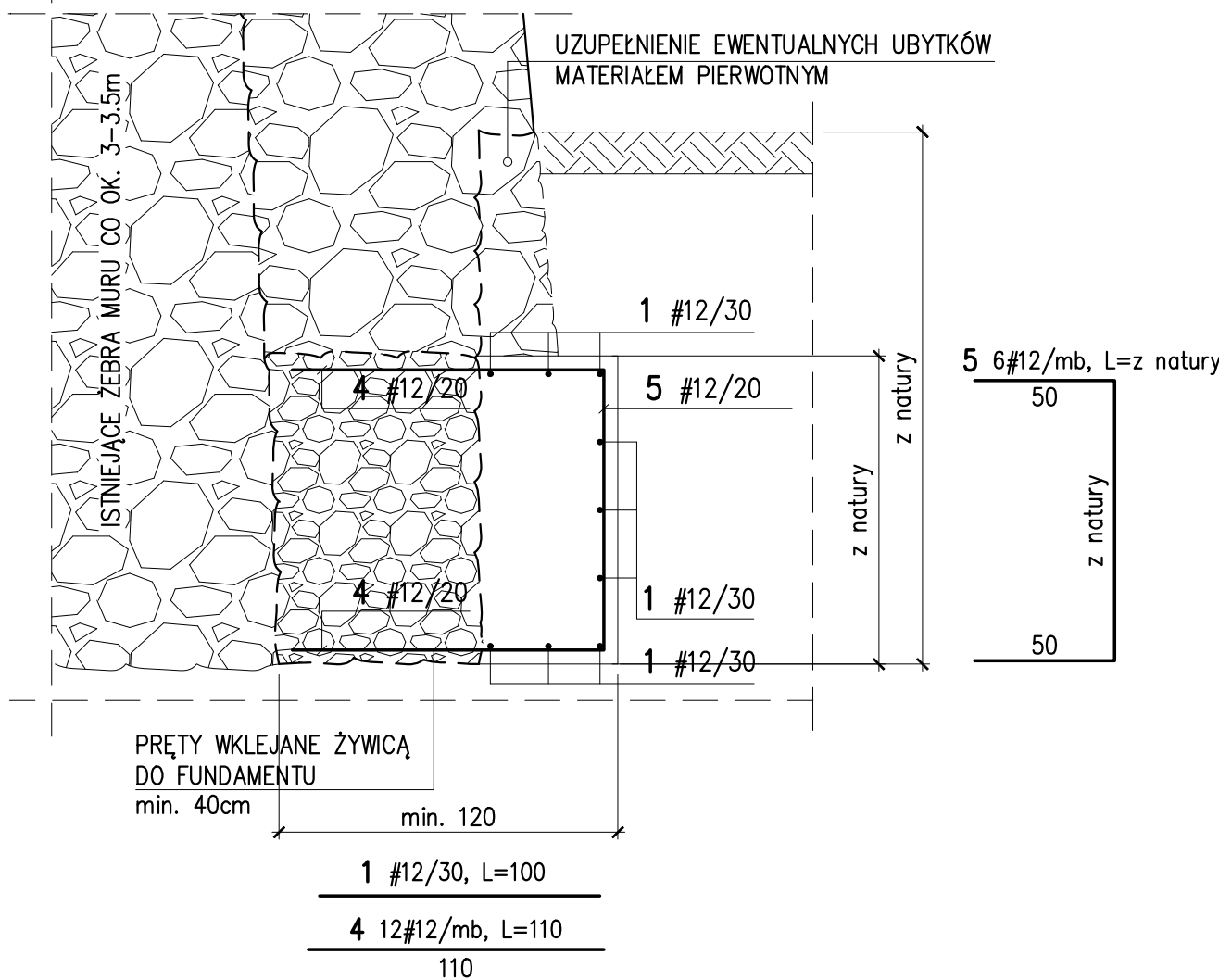


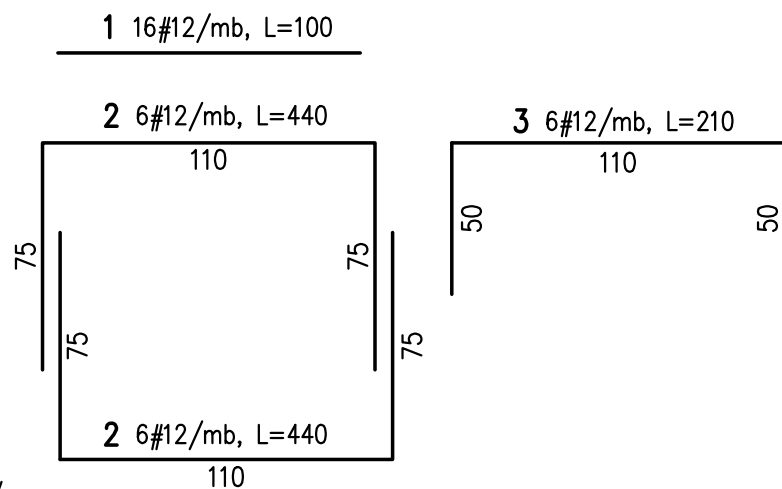
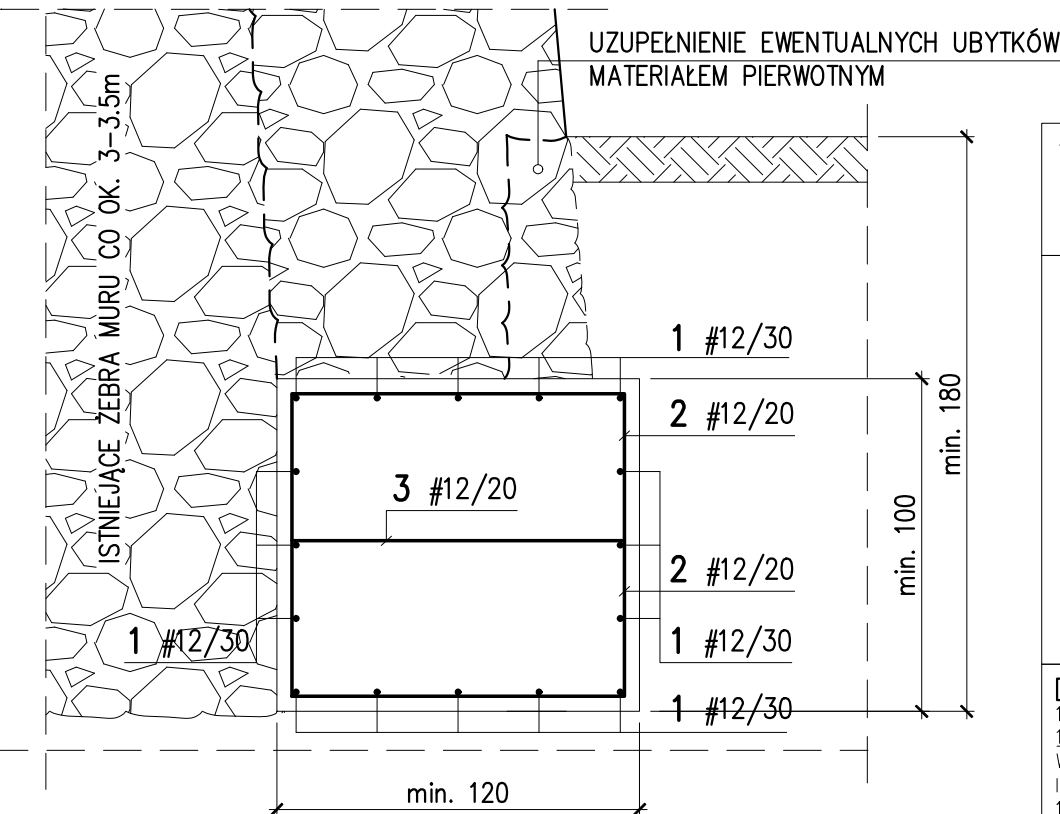
SKALA 1:25



SKALA 1:25



SKALA 1:25



Wykaz stali – NA 1 mb WZMOCNIENIA – PRZYPADEK 1) ORAZ 2)					
POZ	# [mm]	szt.	L [m]	#12	UWAGI
1	12	16	1,00	16,00	
2	12	12	4,40	52,80	
3	12	6	2,10	12,60	
			[m]	81,40	suma długości
			[kg/m]	0,888	ciężar jedn.
			[kg]	72	ciężar sum.

Wykaz stali – NA 1 mb WZMOCNIENIA – PRZYPADEK 3)					
POZ	# [mm]	szk.	L [m]	#12	UWAGI
1	12	-	1,00	-	ilość z natury
4	12	12	1,10	13,20	
5	12	6	-	-	długość z natury
			[m]	-	suma długości
			[kg/m]	0,888	ciężar jedn.
			[kg]	-	ciężar sum.

- PODLEWKA BETONOWA - C12/15
- WZMOCNIENIE FUNDAMENTU:
BETON C25/30 (B30), STOPIEŃ WODOSZCZELNOŚCI W12
STAL ZBROJENIOWA A-IIIIN (RB 500 WZ)

1. Z UWAGI NA BRAK MOŻLIWOŚCI WYKONANIA ODKRYWKI ŚCIANY NA CAŁEJ DŁUGOŚCI PONIŻEJ POZIOMU TERENU, PRZYJMUJE SIĘ ZAKRES PRAC [WG UWAGI 1] JAK DLA ŚCIANY POWYŻEJ POZIOMU TERENU [WG UWAGI 2].

UWAGI:

Zakres prac koniecznych do wykonania przed rozpoczęciem robót związanych z remontem, przebudową muru.

1. Wykonanie dokumentacji fotograficznej;
 2. Usunięcie z murów roślinności, rośliny w odległości około 1 m od korony murów należy wykopać i usunąć wraz z korzeniami. Nie dotyczy roślinności do zachowania.
- PRACE ZWIĄZANE Z USUWANIEM ROŚLINNOŚCI PROWADZIĆ POD ŚCISŁYM NADZOREM DENDROLOGICZNYM.
3. Wstępne oczyszczenie elementów kamiennych i ceglanych z luźnych zanieczyszczeń.
 4. Demontaż elementów kamiennych i ceglanych luźnych groźących wypadnięciem np. zniszczone fragmenty gzymsu kordonowego.
 5. Oczyszczenie piskowca i cegły z wtórnych nawarstwień wykonać na sucho drobnym ścierniwem podawanym w strumieniu powietrza pod ciśnieniem.
- Próby czyszczenia przedstawić do akceptacji Inwestora i WUOZ przed rozpoczęciem działań na szerszą skalę.
6. Usunięcie cementowej fugi z przestrzeni między ciosami kamiennymi i na powierzchni kamienia.
 7. Usunięcie mikroorganizmów:
 - Ręczne usunięcie mchów i porostów.
 - Odgrzybianie preparatem grzybobójczym.

[1] NAPRAWA ŚCIAN PONIŻEJ POZIOMU TERENU. WYKONANIE IZOLACJI.

1. Wykonanie odkrywkę murów kamiennych poniżej terenu na całej długości fortyfikacji.
- 1.1. Podobie fundamentu.
- W przypadku posadowienia ściany poniżej poziomu przemarzania (1,0m), uszkodzenia fundamentu w części muru w całości, należy wykonać podobie ściany w formie ławy żelbetowej.
- 1.2. Potwierdzić stan techniczny muru kamiennego.
- W przypadku stwierdzenia przwarstwień z cegły lub innych elementów o parametrach odbiegających od parametrów wytrzymałościowych kamienia – piaskowca użytego do budowy ściany, elementy należy usunąć i zastąpić innym o parametrach zbliżonych do parametrów technicznych piaskowca.
 - W przypadku stwierdzenia braku ciągłości wypełnienia spoin, zarysowań należy wykonać ich uzupełnienie.
- Aby wykonać wypełnienie pustek w murze oraz jego scalenie należy użyć zaprawy iniekcyjnej do wypełniania spęknięć i pustek odpornych na siarczan.
- Zaleca się zastosowanie zaprawy trasowej. Naprawy należy wykonać zgodnie z zaleceniami producenta.
- W przypadku stwierdzenia zarysowań bez przemieszczeń należy przemurować fragment muru kamiennego.
 - W przypadku stwierdzenia silnych zarysowań z przemieszczeniem należy wykonać odtworzenie zniszczonego fragmentu muru kamiennego.
- 1.3. Wykonanie izolacji przeciwwilgociowej
- po wykonaniu naprawy muru należy wykonać izolację pionową przeciwwilgociową.
- Sposób wykonania izolacji zgodnie z projektem branży architektonicznej.
- WSZELKIE PRACE WYKONYWANE PRZY REMONcie MURÓW KAMIENNYCH PONIŻEJ TERENU NAŁEŻY WYKONYWAĆ ODKINOWO NACZEMNIENIEM. NIE DOPUSZCZA SIĘ ODKRYWKI ŚCIANY NA CAŁEJ DŁUGOŚCI.**

[2] NAPRAWA ŚCIAN POWYŻEJ POZIOMU TERENU.

- 2.1. Wypefnienie pustek w murze oraz jego scalenie
Do wypefnienia pustek i spekaŃ naleŹy uŹyć zaprawy iniekcyjnej do wypefniania. SpokaŃ i pustek odporne na siarczany. Zaleca się zastosowanie zaprawy trasowej. Naprawy naleŹy wykonać zgodnie z zaleceniami producenta.
- 2.2. Ubytki kamienia
W miejscach ubytków kamienia naleŹy wykonać przemurowanie ściany materiałem pierwotnym tj. ciosami kamiennymi oryginalnymi lub kamieniem – piaskowcem o zbliŹonych parametrach technicznych i wizualnych.
- 2.3. Zarysowania
W miejscach zarysowanych wykonać przemurowanie ściany materiałem pierwotnym tj. ciosami kamiennymi oryginalnymi lub kamieniem – piaskowcem o zbliŹonych parametrach technicznych i wizualnych.
- 2.4. Przemieszczenia fragmentów muru
Mur na obszarze z przemieszczeniem naleŹy rozebrać. Fragmenty ściany w sŹsiedztwie naleŹy zabezpieczyć poprzez załoŹenie podpór montaŹowych. Ścianę otworzyć materiałem pierwotnym tj. ciosami kamiennymi oryginalnymi lub kamieniem – piaskowcem o zbliŹonych parametrach technicznych i wizualnych.
- 2.5. LuŹne fragmenty muru kamiennego
LuŹne fragmenty muru kamiennego naleŹy rozebrać. Ścianę otworzyć materiałem pierwotnym tj. ciosami kamiennymi oryginalnymi lub kamieniem – piaskowcem o zbliŹonych parametrach technicznych i wizualnych.
- 2.6. Mur kamienny uszkodzony na caŹej wysokoŹci
PozostałoŹci muru kamiennego naleŹy rozebrać. Fragmenty ściany nie przewidziane do rozbioru naleŹy zabezpieczyć poprzez załoŹenie podpór montaŹowych. Ścianę otworzyć materiałem pierwotnym tj. ciosami kamiennymi oryginalnymi lub kamieniem – piaskowcem o zbliŹonych parametrach technicznych i wizualnych.
- 2.7. Przewarstwienia z cegŹy
W przypadku stwierdzenia przewarstwień z cegŹy lub innych elementów o parametrach odbiegających od parametrów wytrzymałoŹciowych kamienia – piaskowca uŹytego do budowy ściany, elementy naleŹy usunąć i zastąpić innym o parametrach zbliŹonych do parametrów technicznych piaskowca.
- 2.8. Spoinowanie muru kamiennego
Uzupełnienie brakujących spoin fugę w dobranym do otoczenia kolorze, proponuje się fugę w kolorze ciepŹej szaroŹci. Próby spoinowania przedstawić do akceptacji inwestora i WUOZ przed rozpoczęciem dziaŹaŃ na szersz skalę.
- 2.9. Hydrofobizacja
Hydrofobizację murów wykonać zgodnie z projektem branŹy architektonicznej.

Z uwagi na złożony charakter prac budowlanych oraz konieczność ochrony istniejącego drzewostanu, projektant zastrzega sobie prawo do zmian i rozwiązań projektowych. Wszelkie prace związane z naprawą, renowacją ścian prowadzić pod ścisłym nadzorem dendrologicznym i WUOZ. Rysunek należy rozpatrywać łącznie z rysunkami architektonicznymi oraz innych branż. Rozbieżności należy zgłosić niezwłocznie projektantowi.

UWAGI :

WSZYSTKIE NAZWY UŻYTE W PROJEKCIE STANOWIĄ INFORMACJĘ O PARAMETRACH URZĄDZEŃ I MATERIAŁÓW. WYKONAWCA PRZED WYKONANIEM PRZEDSTAWI KARTY MATERIAŁOWE Z ZAŁĄCZENIEM WSZELKICH DOKUMENTÓW POTWIERDZAJĄCYCH ICH PARAMETRY TECHNICZNE I HIGIENICZNE. MATERIAŁY I URZĄDZENIA INNE NIŻ UŻYTE W PROJEKCIE PODLEGAJĄ AKCEPTACJI GŁÓWNEGO PROJEKTANTA ORAZ WYMAGAJĄ SPORZĄDZENIA DOKUMENTACJI ZAMIENNEJ KTÓRA PODLEGA UZGODNIENIU Z GŁÓWNYM PROJEKTANTEM

INWESTYCJA:

**DOKUMENTACJA PROJEKTOWA NA
WYKONANIE:**
prac remontowych, konserwatorskich i
budowlanych dla terenu Parku polegające na:
budowie kanalizacji sanitarnej i deszczowej,
budowie dróg wewnętrznych - alejek, budowie
fragmentu ogrodzenia, budowie linii elektrycznej
kablowej NN wraz z budową słupów typu
parkowego, budowie sieci światłowodowej do
monitoringu - w ramach przedsięwzięcia "ochrona
i rozwój dziedzictwa kulturowego dawnej
Ordynacji Łańcuckiej poprzez prace
remontowo-konserwatorskie oraz wykreowanie
nowych przestrzeni ekspozycyjnych OR-KA II, III,
IV, V"

NR PROJEKTU:

109

ADRES INWES

ul. Zamkowa 1 Łańcut 37-100

INVESTOR:

Muzeum – Zamek w Łańcucie
ul. Zamkowa 1 Łańcut 37-100

BRANZA: KONSTRUKCJA

FAZA: PROJEKT WYKONAWCZY

DATA: 09 - 2017 r.



PAS PROJEKT Sp. z o.o.
ul. Plantowa 5;
05-830,Nadarzyn
TEL: (022) 739-90-25,FAX: (022)739-79-06

www.pasprojekt.com

ZESPÓŁ AUTORSKI:	IMIĘ I NAZWISKO	NR UPR.:	PODPIS:
PROJEKTOWAŁ:	mgr inż. Joanna Sowa	248/01 upr. bud. w specjalności konstr-bud do projektowania bez ograniczeń	
OPRACOWAŁ:			
SPRAWDZIŁ:	mgr inż. Michał Szwarc	764/94 upr. bud. w specjalności konstr-bud do instalowania bez ograniczeń	

UWAGA: PROJEKT CHRONIONY PRAWEM AUTORSKIM. PROJEKT ARCHITEKTONICZNY JEST PROJEKTEM NADRZĘDNYM! WSZYSTKIE ROZBIEŻNOŚCI Z PROJEKTAMI BRANŻOWYMI SKONSULTOWAĆ Z PROJEKTANTEM GENERALNYM PRZED WYBUDOWANIEM !

RODZAJ RYSUNKU:

Rozwinięcia ścian.

TREŚĆ RYSUNKU:

DETALE WZMOCNIEŃ FUNDAMENTÓW

1:25

NR.RYSUNKU:

REWIZJA:

PAS - 109 - PW -K - SC - 25